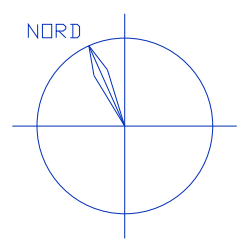
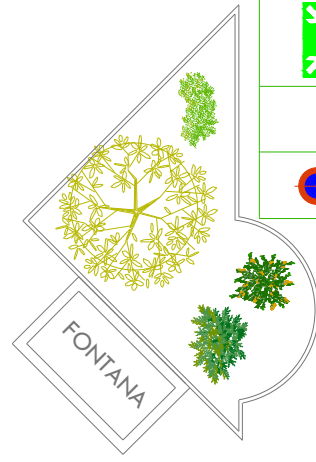
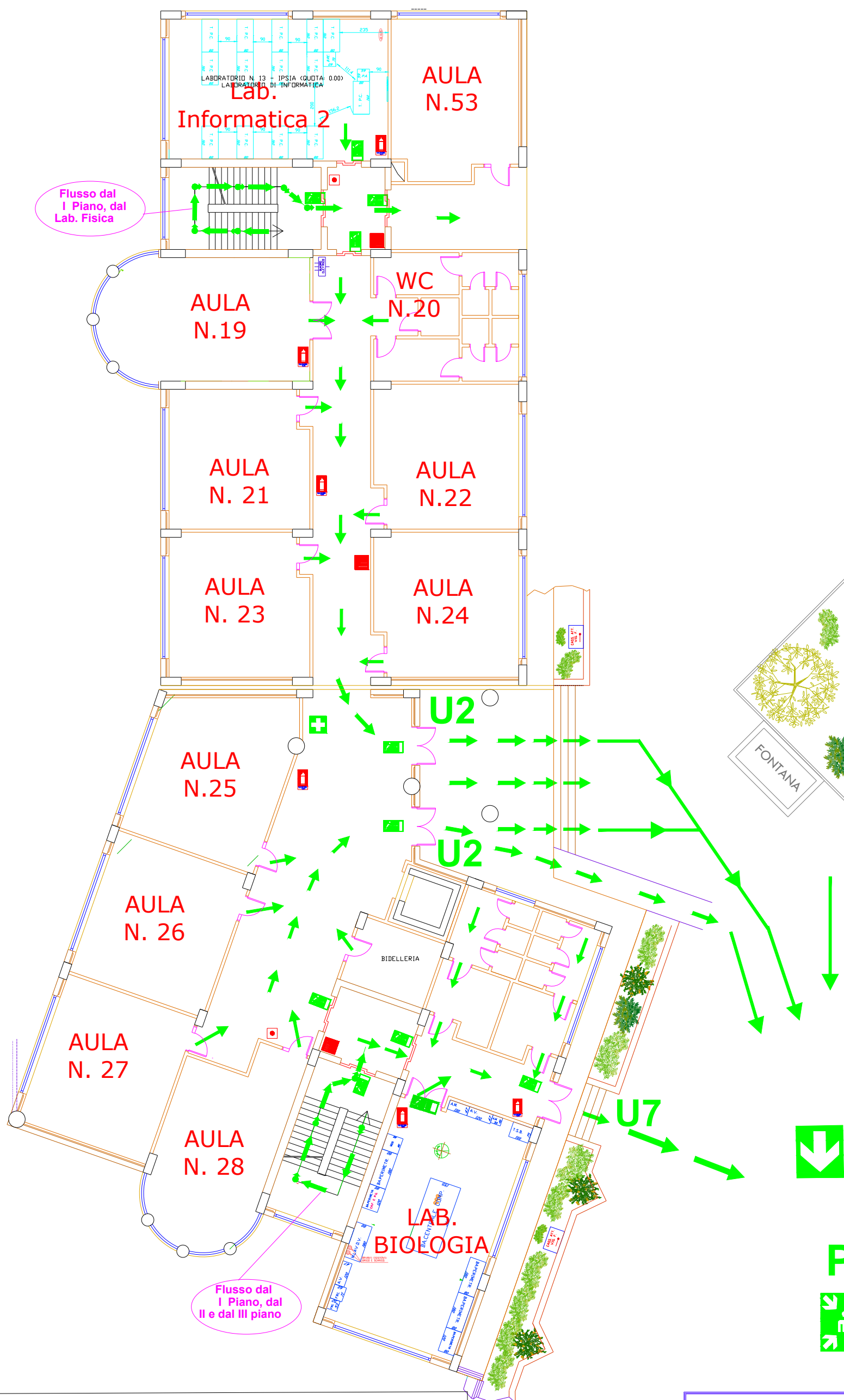


SIMBOLI GRAFICI ATTINENTI ALLA SICUREZZA	
SIMBOLO	DESCRIZIONE
	USCITA DI SICUREZZA
	VIA DI ESODO
	VIA DI ESODO CON TRAIETTORIA
	ESTINTORE
	IDRANTE
	CASSETTA DI PRONTO SOCCORSO
	COMANDO MANUALE DI EMERGENZA
	CASSETTA ATTACCO MOTOPIOMPA VIGILI DEL FUOCO
	QUADRO ELETTRICO A PARETE
	PUNTO DI RACCOLTA O LUOGO SICURO
	USCITE DI EMERGENZA
	NOI CI TROVIAMO QUA



ISTITUTO DI ISTRUZIONE SUPERIORE  
 "LICEO SCIENTIFICO STATALE" DI AMANTEA  
 SEDI: LICEO SCIENTIFICO - I.P.S.I.A.  
 VIA S. ANTONIO (LOC. S. PROCOPIO) - AMANTEA (CS)

PIANTA LIVELLO 3 (QUOTA 0,00)-LATO OVEST  
 ("BLOCCO A" CON "BLOCCO B")  
 SCALA 1:200  
 DIRIGENTE SCOLASTICA: Prof.ssa Angela DE CARLO  
 RSPP: Ing. Pasqualino SELLARO  
 ANNO SCOLASTICO: 2024-2025

**EMERGENZA**

**TERREMOTO**

- NON USCIRE DURANTE L'EVENTO SISMICO.
- RIPARARSI SOTTO TRAVI E ARCHITRAVI.
- AL TERMINE DELL'EVENTO SISMICO PROCEDERE ALL'EVACUAZIONE.

**INCENDIO**

- DARE L'ALLARME.
- L'ADDETTO ALL'EMERGENZA DI PIANO TENTA DI SPEGNERE L'INCENDIO CON L'ESTINTORE PIU' VICINO.
- SE L'INCENDIO NON E' FACILMENTE CONTROLLABILE INFORMARE SUBITO IL COORDINATORE DELL'EMERGENZA.