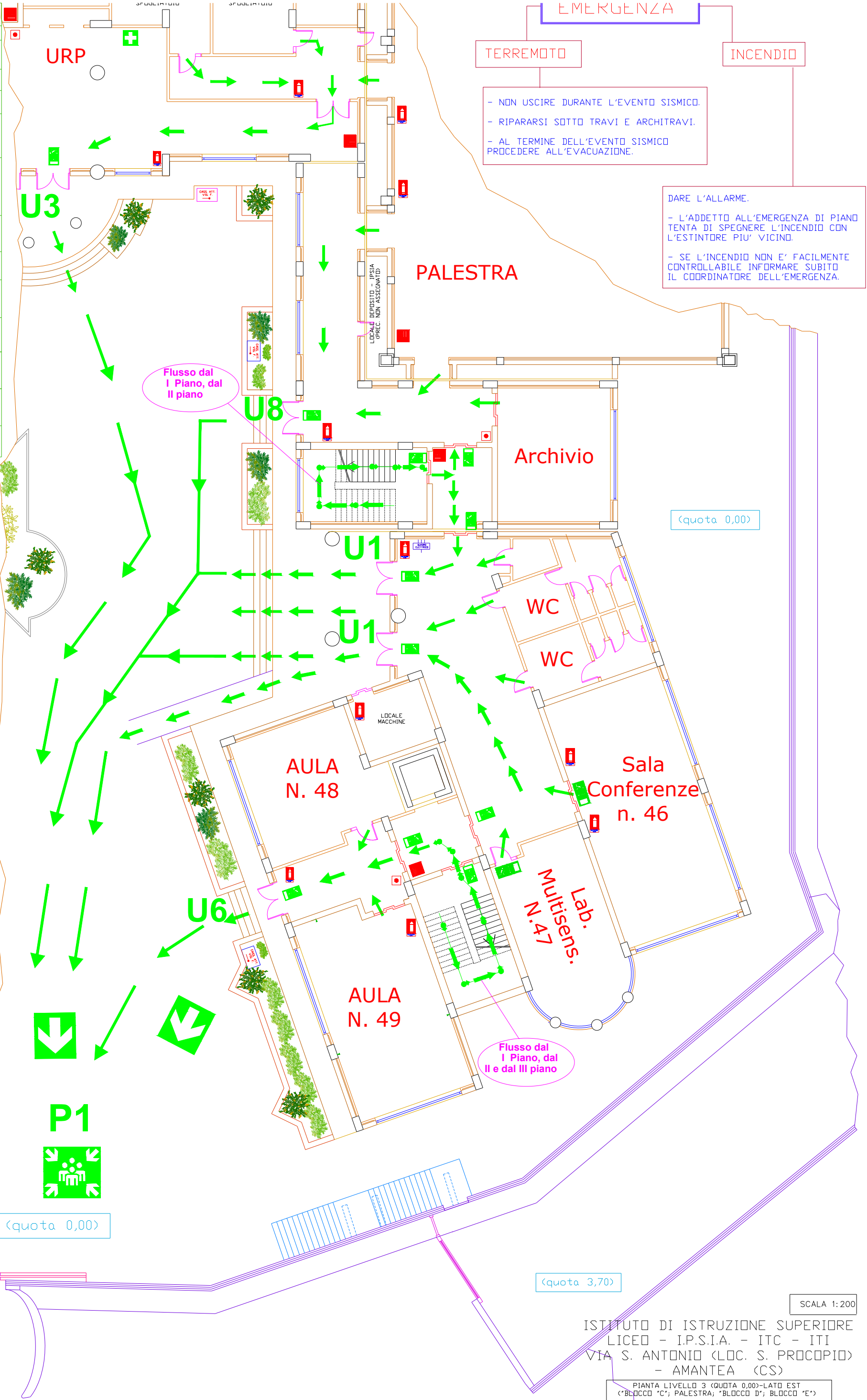


SIMBOLI GRAFICI ATTINENTI ALLA SICUREZZA	
SIMBOLO	DESCRIZIONE
	USCITA DI SICUREZZA
	VIA DI ESODO
	VIA DI ESODO CON TRAIETTORIA
	ESTINTORE
	IDRANTE
	CASSETTA DI PRONTO SOCCORSO
	COMANDO MANUALE DI EMERGENZA
	CASSETTA ATTACCO MOTOPOMPA VIGILI DEL FUOCO
	QUADRO ELETTRICO A PARETE
	PUNTO DI RACCOLTA O LUOGO SICURO
	USCITE DI EMERGENZA
	NOI CI TROVIAMO QUA



**EMERGENZA**

**TERREMOTO**

- NON USCIRE DURANTE L'EVENTO SISMICO.
- RIPARARSI SOTTO TRAVI E ARCHITRAVI.
- AL TERMINE DELL'EVENTO SISMICO PROCEDERE ALL'EVACUAZIONE.

**INCENDIO**

DARE L'ALLARME.

- L'ADDETTO ALL'EMERGENZA DI PIANO TENTA DI SPEGNERE L'INCENDIO CON L'ESTINTORE PIU' VICINO.
- SE L'INCENDIO NON E' FACILMENTE CONTROLLABILE INFORMARE SUBITO IL COORDINATORE DELL'EMERGENZA.

Flusso dal I Piano, dal II piano

Flusso dal I Piano, dal II e dal III piano

(quota 0,00)

(quota 0,00)

(quota 3,70)

SCALA 1:200

ISTITUTO DI ISTRUZIONE SUPERIORE  
LICEO - I.P.S.I.A. - ITC - ITI  
VIA S. ANTONIO (LOC. S. PROCOPIO)  
- AMANTEA (CS)

PIANTA LIVELLO 3 (QUOTA 0,00)-LATO EST  
(BLOCCO "C"; PALESTRA; BLOCCO "D"; BLOCCO "E")

DIRIGENTE SCOLASTICO: Prof.ssa Angela De Carlo  
RSPP: Ing. Pasqualino Sellaro  
ANNO SCOLASTICO: 2024-2025

STRADA COMUNALE (VIA S. ANTONIO)