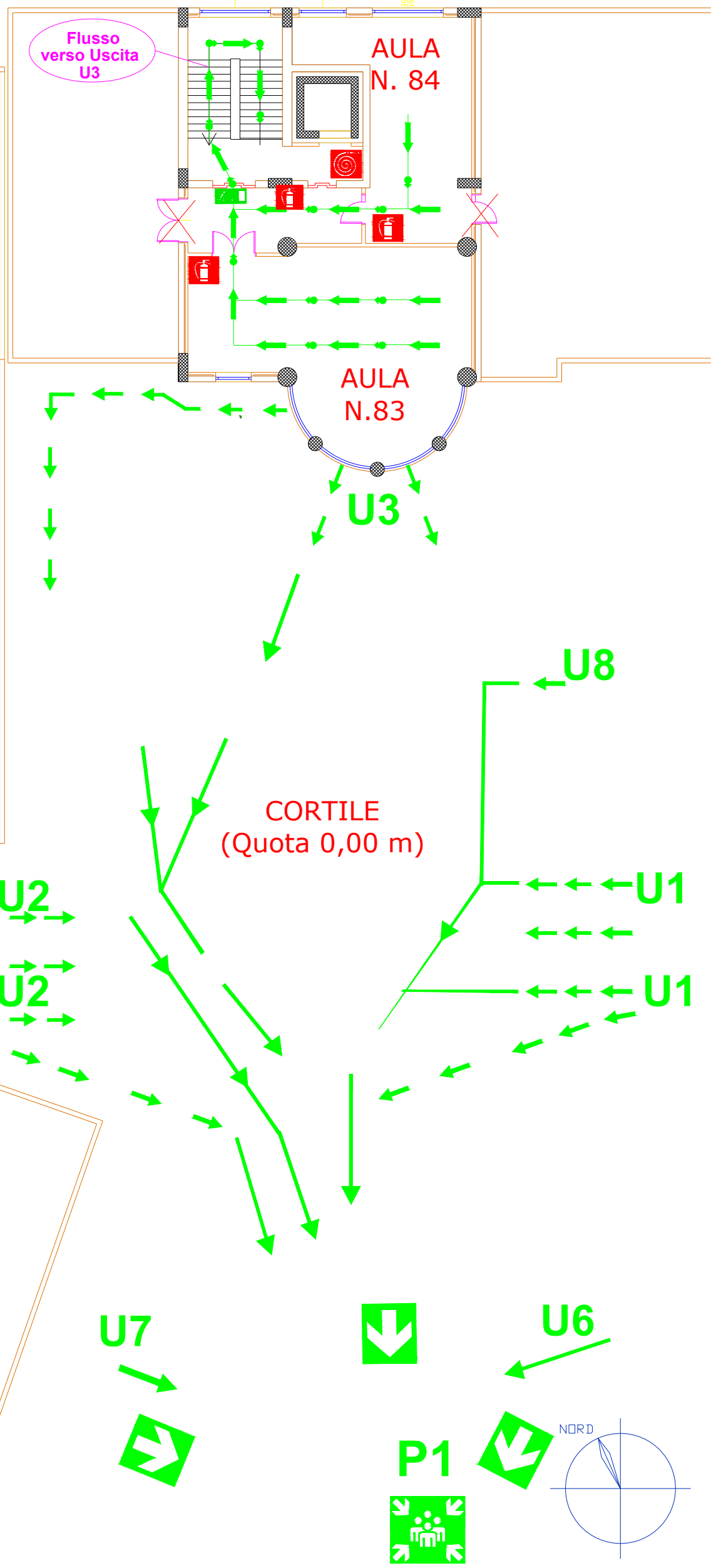


LEGENDA

SIMBOLI GRAFICI ATTINENTI ALLA SICUREZZA

SIMBOLO	DESCRIZIONE
	USCITA DI SICUREZZA
	VIA DI ESODO
	VIA DI ESODO CON TRAIETTORIA
	ESTINTORE
	IDRANTE
	CASSETTA DI PRONTO SOCCORSO
	COMANDO MANUALE DI EMERGENZA
	CASSETTA ATTACCO MOTOPOMPA VIGILI DEL FUOCO
	QUADRO ELETTRICO A PARETE
	PUNTO DI RACCOLTA O LUOGO SICURO
<b>U1</b>	USCITE DI EMERGENZA
	NOI CI TROVIAMO QUA



SCALA 1:200

PIANTA LIVELLO 6 (quota 11,10)

ISTITUTO DI ISTRUZIONE SUPERIORE "LICEO-IPSA-ITC-ITI" DI AMANTEA  
VIA S. ANTONIO (LOC. S. PROCOPIO) - AMANTEA (CS)

DIRIGENTE SCOLASTICA: Prof.ssa Angela DE CARLO  
RSPP: Ing. Pasqualino SELLARO  
ANNO SCOLASTICO: 2024-2025

<b>EMERGENZA</b>	
TERREMOTO	INCENDIO
<ul style="list-style-type: none"> <li>- NON USCIRE DURANTE L'EVENTO SISMICO.</li> <li>- RIPARARSI SOTTO TRAVI E ARCHITRAVI.</li> <li>- AL TERMINE DELL'EVENTO SISMICO PROCEDERE ALL'EVACUAZIONE.</li> </ul>	<ul style="list-style-type: none"> <li>DARE L'ALLARME.</li> <li>- L'ADDETTO ALL'EMERGENZA DI PIANO TENTA DI SPEGNERE L'INCENDIO CON L'ESTINTORE PIU' VICINO.</li> <li>- SE L'INCENDIO NON E' FACILMENTE CONTROLLABILE INFORMARE SUBITO IL COORDINATORE DELL'EMERGENZA.</li> </ul>