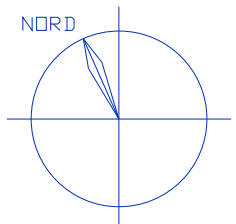
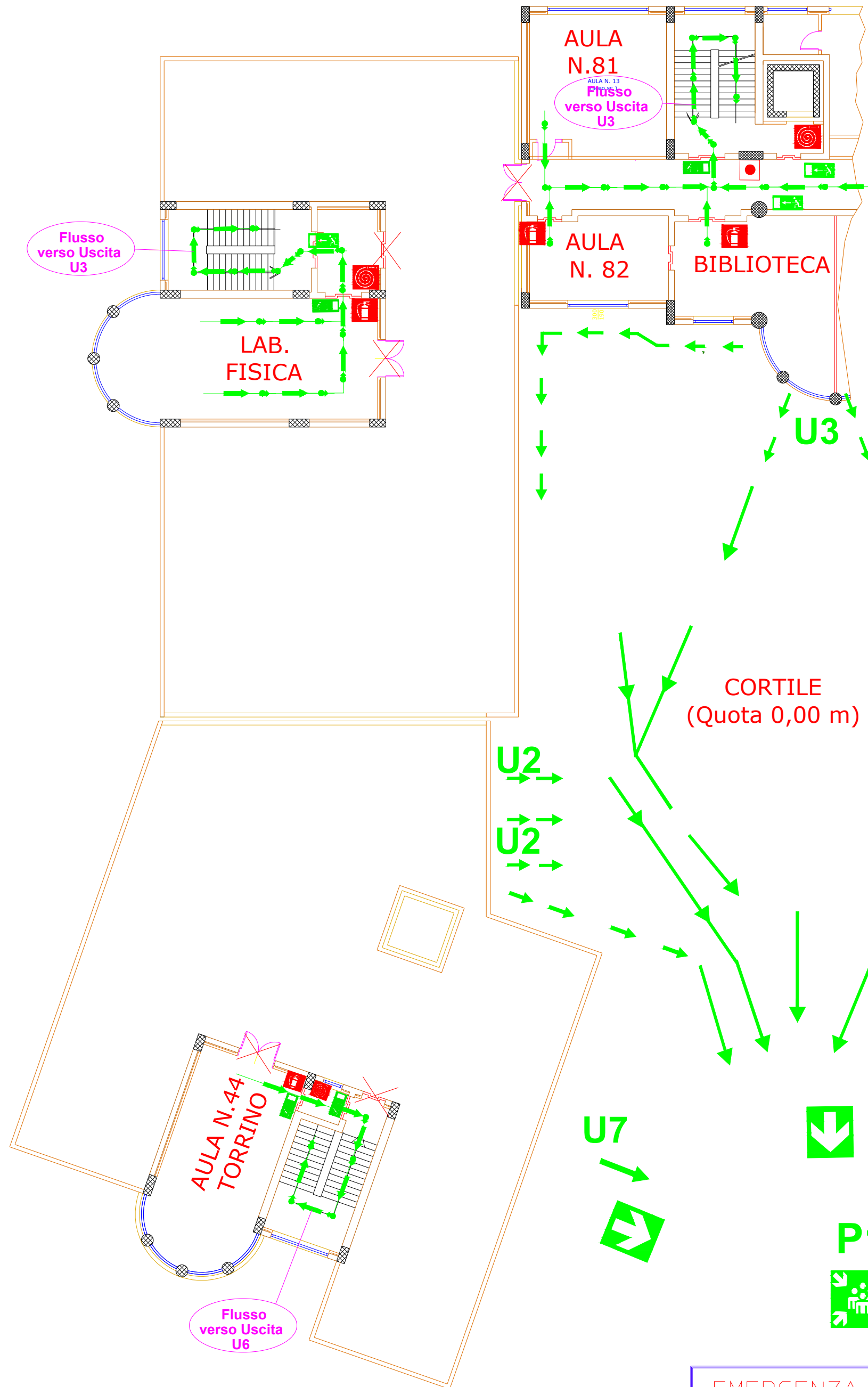


LEGENDA

SIMBOLI GRAFICI ATTINENTI ALLA SICUREZZA

SIMBOLO	DESCRIZIONE
	USCITA DI SICUREZZA
	VIA DI ESODO
	VIA DI ESODO CON TRAIETTORIA
	ESTINTORE
	IDRANTE
	CASSETTA DI PRONTO SOCCORSO
	COMANDO MANUALE DI EMERGENZA
	CASSETTA ATTACCO MOTOPOMPA VIGILI DEL FUOCO
	QUADRO ELETTRICO A PARETE
	PUNTO DI RACCOLTA O LUOGO SICURO
U1	USCITE DI EMERGENZA
	NOI CI TROVIAMO QUA



EMERGENZA

TERREMOTO

INCENDIO

- NON USCIRE DURANTE L'EVENTO SISMICO.
- RIPARARSI SOTTO TRAVI E ARCHITRAVI.
- AL TERMINE DELL'EVENTO SISMICO PROCEDERE ALL'EVACUAZIONE.

- DARE L'ALLARME.
- L'ADDETTO ALL'EMERGENZA DI PIANO TENTA DI SPEGNERE L'INCENDIO CON L'ESTINTORE PIU' VICINO.
- SE L'INCENDIO NON E' FACILMENTE CONTROLLABILE INFORMARE SUBITO IL COORDINATORE DELL'EMERGENZA.

ISTITUTO DI ISTRUZIONE SUPERIORE
"LICEO-IPSA-ITC-ITI" DI AMANTEA
VIA S. ANTONIO (LOC. S. PROCOPIO) - AMANTEA (CS)

PIANTA LIVELLO 5 (QUOTA 7,40)-LATO OVEST
(“BLOCCO A” CON “BLOCCO B”)

SCALA 1:200

DIRIGENTE SCOLASTICA: Prof.ssa Angela DE CARLO

RSPP: Ing. Pasqualino SELLARO

ANNO SCOLASTICO: 2024-2025