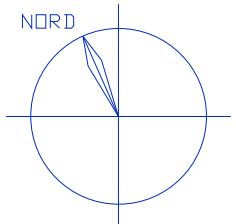
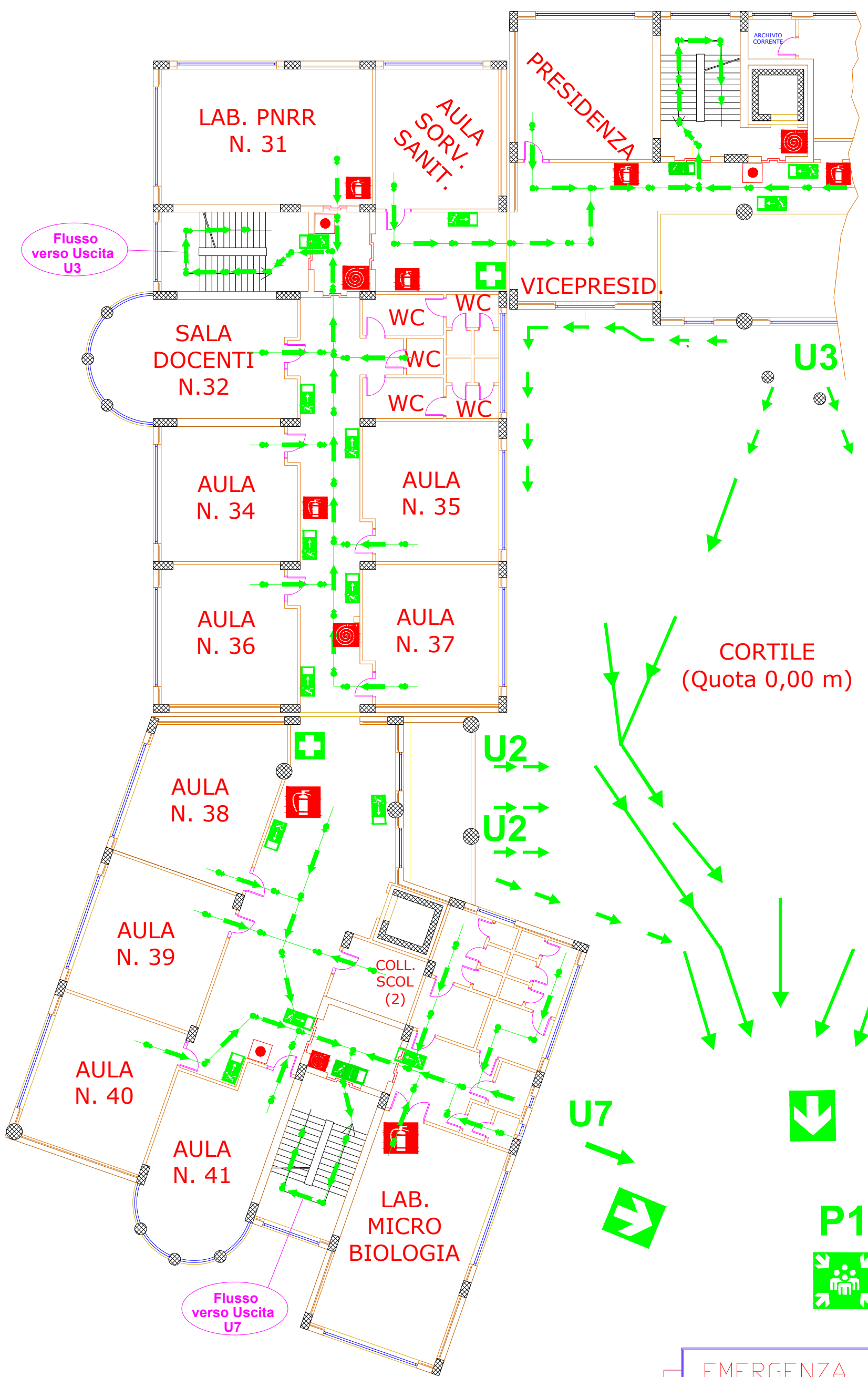


| SIMBOLI GRAFICI ATTINENTI ALLA SICUREZZA |   |
|--|---|
| SIMBOLO                                  | DESCRIZIONE                                 |
|  | USCITA DI SICUREZZA                         |
|  | VIA DI ESODO                                |
|  | VIA DI ESODO CON TRAIETTORIA                |
|  | ESTINTORE                                   |
|  | IDRANTE                                     |
|  | CASSETTA DI PRONTO SOCCORSO                 |
|  | COMANDO MANUALE DI EMERGENZA                |
|  | CASSETTA ATTACCO MOTOPOMPA VIGILI DEL FUOCO |
|  | QUADRO ELETTRICO A PARETE                   |
|  | PUNTO DI RACCOLTA O LUOGO SICURO            |
| <b>U2</b>                                | USCITE DI EMERGENZA                         |
|  | NOI CI TROVIAMO QUA                         |



**EMERGENZA**

**TERREMOTO**

**INCENDIO**

- NON USCIRE DURANTE L'EVENTO SISMICO.
- RIPARARSI SOTTO TRAVI E ARCHITRAVI.
- AL TERMINE DELL'EVENTO SISMICO PROCEDERE ALL'EVACUAZIONE.

- DARE L'ALLARME.
- L'ADDETTO ALL'EMERGENZA DI PIANO TENTA DI SPEGNERE L'INCENDIO CON L'ESTINTORE PIU' VICINO.
- SE L'INCENDIO NON E' FACILMENTE CONTROLLABILE INFORMARE SUBITO IL COORDINATORE DELL'EMERGENZA.

ISTITUTO DI ISTRUZIONE SUPERIORE  
 "LICEO-IPSI-ITC-ITI" DI AMANTEA  
 VIA S. ANTONIO (LOC. S. PROCOPIO) - AMANTEA (CS)

PIANTA LIVELLO 4 (QUOTA 3,70)-LATO OVEST  
 ("BLOCCO A" CON "BLOCCO B")

SCALA 1:200

DIRIGENTE SCOLASTICA: Prof.ssa Angela DE CARLO

RSPP: Ing. Pasqualino SELLARO

ANNO SCOLASTICO: 2024-2025